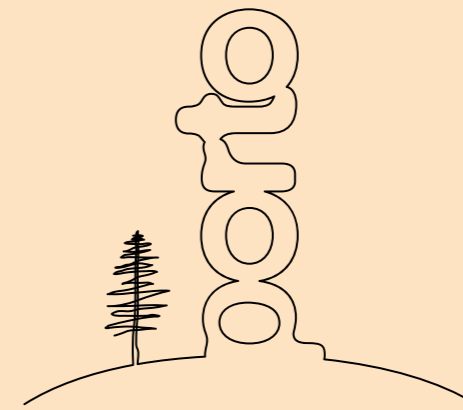


DUIN

strand aan je voeten

strand aan je voeten



strand aan je voeten

Disclaimer Deze brochure geldt niet als contractstuk. Er kunnen dan ook geen rechten worden ontleend aan de in deze brochure getoonde beeldimpresies en de in de tekst opgenomen sfeerbeschrijvingen. Alle afbeeldingen van interieur en exterieur, de zogenaamde 'artist impressions' zijn bedoeld om geïnteresseerden een goed idee van het ontwerp en het beoogde resultaat te geven. De in de brochure afgebeelde uitzichten geven een indicatie van de weidsheid van het uitzicht vanuit het gebouw, maar kunnen niet gezien worden als een directe afspiegeling van de werkelijke situatie. De in de brochure afgebeelde woning-specificaties zoals terras en vloerafwerkingen, badkamer- en keukenopstellingen en andere details, geven de mogelijkheden weer en dienen ter inspiratie. Zij gelden niet als onderdeel van de contractstukken. Hieraan kunnen geen rechten worden ontleend. De weergegeven maten zijn indicaties ten behoeve van een eerste inschatting van de ruimte. Bij het eerste optiegesprek volgt een uitgebreide set contractstukken plus een uitleg over het aankoopproces. Alleen aan de bepalingen in de uiteindelijk getekende koop- en aannemingsovereenkomst kunnen rechten worden ontleend.

Inhoud

- 4** Uitzicht over het water

- 6** Buitengewoon

- 8** Omgeving

- 10** DUINplein

- 12** Interviewarchitect

- 16** Overzicht

- 18** Bijna Energie Neutraal

- 20** Woningtypen

- 60** Douchen & koken

- 62** Parkeren & opbergen

- 64** Praktische informatie

- 65** In 8 stappen naar jouw eigen appartement in Porto

- 67** Verkoopinformatie





Wakker worden met de opkomende zon. De eerste boten glinsteren op het water, sportievelingen maken hun rondje door de duinen. Jij geniet vanaf het balkon van het prachtige uitzicht en 's avonds een spectaculair ondergaande zon. Dit is Porto: het nieuwe woongebouw in DUIN. Met 102 luxe koopappartementen verdeeld over 24 woonlagen een eyecatcher in het natuurlijke landschap van Almere. Zie je jezelf al zitten? In deze brochure lees je alles over Porto.

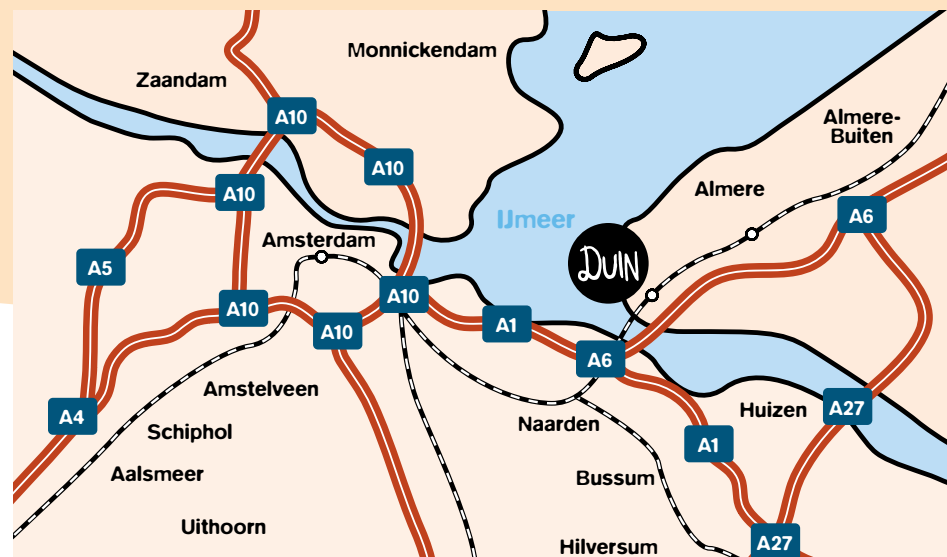
Uitzicht over het water

Buitengewoon

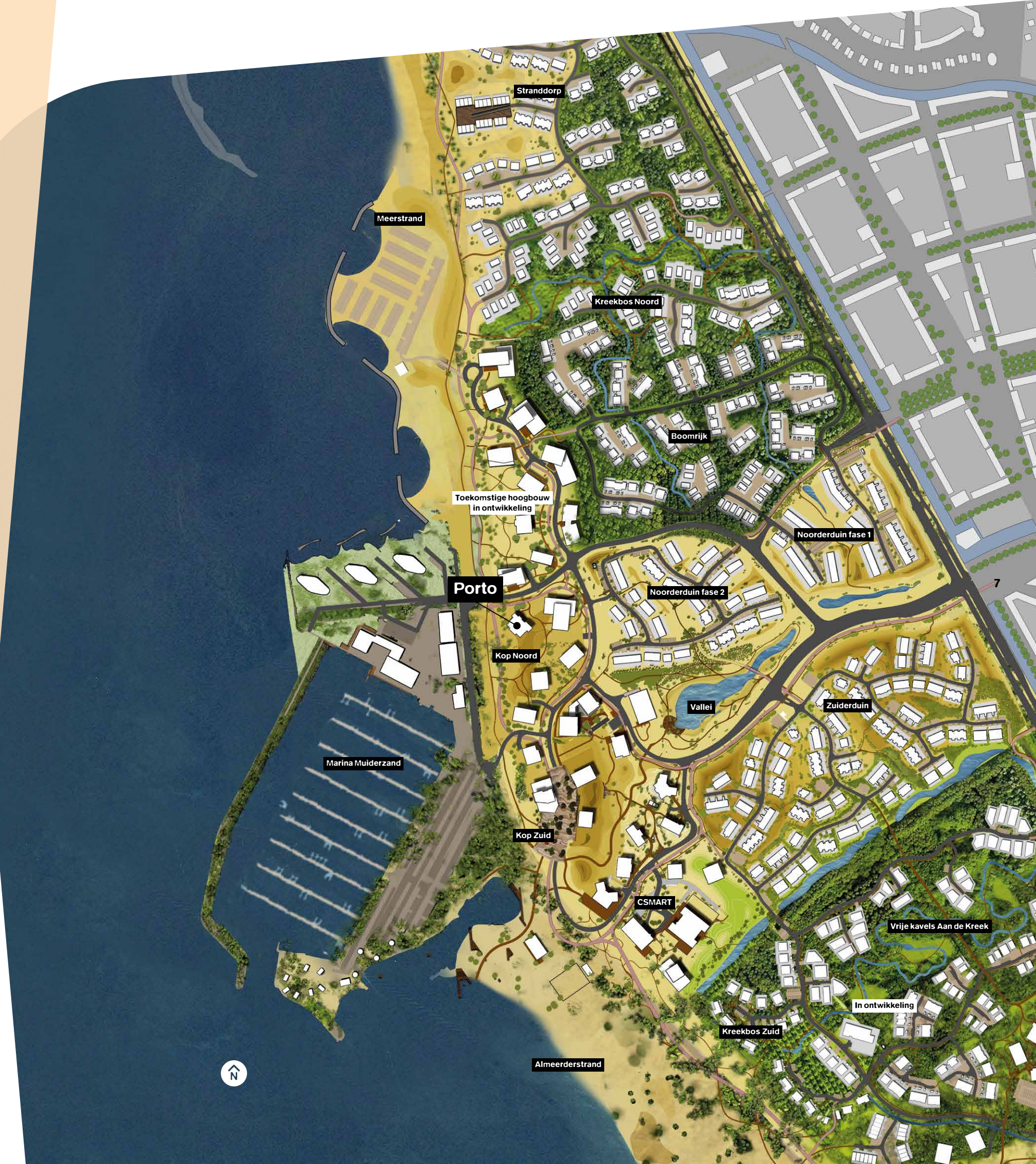
Porto verrijst in DUIN, een bijzondere nieuwbouwwijk in Almere Poort, niet ver van Amsterdam. In het nieuwe woongebied is een uniek duinlandschap aangelegd. Hier vind je duinen van wel tien meter hoog, rustgevende bossen, prachtige wandelpaden en een heerlijk strand.

DUIN is unieke plek om te wonen. Je bent omringd door natuur, maar tegelijkertijd dichtbij alle voorzieningen die je nodig hebt. In en rondom de DUINhal – de centrale ontmoetingsplek van de wijk – vind je een supermarkt (uitgeroepen tot de mooiste, nieuwe supermarkt van 2022!), restaurants, een sportschool, yogastudio, kinderopvang en nog veel meer. Ook de jachthaven Marina Muiderzand en Poortdok bevinden zich op korte afstand. Je hoeft de wijk niet uit om in je dagelijkse behoeften te voorzien.

Bereikbaar
DUIN is goed bereikbaar met de auto, fiets en het OV. NS-station Almere Poort ligt op slechts één kilometer afstand. Ga ernaartoe op de fiets of te voet, of neem bus 24 vanaf halte Zeeduinweg, op slechts 100 meter van Porto. Stap in de trein om in 37 minuten op Utrecht Centraal of in 26 minuten op Amsterdam Centraal uit te stappen. Liever met de auto? Via de nabijgelegen Hollandse Brug draai je zo de snelweg op. Amsterdam (20km), Utrecht (40km) en Schiphol (30km) zijn vanaf daar makkelijk bereikbaar. Met de fiets ben je binnen twintig minuten in het stadshart van Almere of Muiderberg. In DUIN woon je echt buiten, maar nergens ver vandaan.



Diverse onderdelen op deze visiekaart zijn nog niet uitontwikkeld. Dit geldt voor het strand, de haven en grotendeels voor de toekomstige bebouwing. Deze visiekaart geeft de actuele denkriching aan, maar kan nog aan verandering onderhevig zijn.





Porto

Omgeving

- 1 Kreekbos-Noord
- 2 Boomrijk
- 3 Noorderduin
- 4 De Vallei
- 5 Zuiderduin
- 6 Vrije kavels (in aanbouw)
- 7 Gooimeer
- 8 Muiderduin
- 9 Vis à Vis
- 10 48 Duinwoningen (in ontwikkeling)
- 11 Locatie The Shore (mogelijk kantoorgebouw)
- 12 Havana (in aanbouw)
- 13 Strandbad
- 14 Almeerderstrand
- 15 DUINhal
- 16 Evenementenstrand
- 17 Marina Muiderzand
- 18 Muiderburgh
- 19 Catamaranstrand
- 20 DUINplein
- 21 Locatie KopNoord (in ontwikkeling)
- 22 Porto
- 23 De Duinvlinder
- 24 Het Gastenhuis
- 25 de Zeeraket
- 26 IJmeer



Het DUINplein is het centrale hart van DUIN. Hier geniet je van een kop koffie op het terras en maak je een praatje op het plein. Het is ook het startpunt voor een heerlijke wandeling op het strand of over de duinen. Direct aan het DUINplein zit ook de DUINhal: een ruime, overdekte hal met een grote supermarkt en diverse horeca met terras.

DUIN is een omgeving vol contrasten; druk en rustig, beschermd en in de wind, natuurlijk en stedelijk. De inrichting van het openbaar gebied gebeurt met de grootste zorg. Er is nagedacht over elk detail: van de speciale duinbeplanting tot de straatstenen die passen bij het landschap. Ook Porto is met oog voor de omgeving ontworpen. Je vindt de zachte frisse tinten uit het duinlandschap terug in de kleurstelling van het gebouw. De zandkleurige bakstenen vormen een perfecte match met de omliggende duinen. Een plaatje om te zien.

DUINhal, de place to be in DUIN

Verborgen onder het duinlandschap ligt de DUINhal. In dit bruisende centrum van de wijk vind je alle voorzieningen die je nodig hebt. Eet Japanse noodles bij RamenRamen, doe je tegoed aan de zoetigheden en ijsjes bij MINT of eet in de sfeer van de Zuiderzee bij Zuyder. Ook voor je persoonlijke verzorging kun je terecht in de DUINhal. Laat je gebit controleren bij Valoris Tandartsen en

ga voor een nieuwe coupe langs bij kapsalon Bloom. Kinderen vanaf 6 jaar spelen na school gezellig bij de buitenschoolse opvang van KindCentrum Almere. De Outdoor-activiteiten – suppen, boogschieten of skateboarden – zijn bij veel kinderen favoriet.

Goed in je vel

DUIN is gemaakt om lekker buiten te zijn. Natuurlijk kun je zelf gaan wandelen, fietsen en hardlopen, maar er is nog veel meer mogelijk. Ga wingsurfen op het IJmeer met WingXperience of koop je eigen surfuitrusting bij de flagshipstore van watersportspecialist VANDENBERG. Doe je het liever wat kalmer aan? Stap vanaf het Catamaranstrand in de zeilboot om lekker uit te waaien. Hoewel DUIN je het ultieme vakantiegevoel geeft, blijft het natuurlijk wél Nederland. Bij regenachtig weer kun je daarom terecht bij Skyline Fitness. Deze gym is uitgerust met slimme apparaten én een virtuele personal trainer. Zo haal je het maximale uit je workout.

DUINplein

“Op je balkon heb je prachtig uitzicht en maximale privacy.”

Interview architect

Porto: elegant, comfortabel en dichtbij de natuur

Ontwerp een appartementencomplex met 24 woonlagen, 102 appartementen en een natuurlijke uitstraling. Dat was de opdracht die Zecc Architecten kreeg. Marnix van der Meer, die de toren samen met collega Mark Gijsbers ontwierp, vertelt hoe hij dit project heeft aangepakt.

Het ontwerpen van Porto begon voor Marnix met een vraag: hoe maken we van een fors oppervlak een elegant gebouw? Hij vertelt: “Zoals bij elk project lag er voor Porto een zogenaamd ‘programma van eisen’. Hierin staat waar de appartementen aan moeten voldoen. We zagen meteen dat het ging om een groot aantal appartementen met elk een behoorlijke oppervlakte. Met zo’n groot gebouw loop je al snel het risico dat het er plomp uit gaat zien. We wilden voorkomen dat Porto een kolossale uitstraling kreeg. In plaats daarvan was het ons doel om juist de hoogte en het rijzige gestalte te benadrukken.”

Dat kreeg Zecc voor elkaar door de toren op te delen in kleinere torens. Marnix vervolgt: “Porto bestaat uit vijf kleinere torens, die tegen elkaar aan staan. Allemaal verschuiven ze net iets ten opzichte van elkaar. Ook verschillen ze in hoogte. Zo steken de penthouses

twee verdiepingen boven de andere torens uit. Op deze manier creëren we verticaal onderscheid. Dit benadrukt de elegantie. Bovendien hebben we tussen de verdiepingen steeds subtiele veranderingen aangebracht. Op het eerste gezicht vallen deze nauwelijks op. Maar kijk je beter, dan zie je dat de verdiepingen onderin de toren en bovenin er net even anders uitzien. Ook die variaties dragen bij aan de elegante uitstraling.”

Fris en chic

Qua kleurstelling was het doel om Porto een mediterrane, frisse uitstraling te geven. Marnix: “Het gebouw komt te staan in het prachtige duinlandschap dat in de wijk is aangelegd. Daar wilden we natuurlijk een link mee maken. Maar de naam Porto verwijst ook naar de Portugese stad. In de roomwitte, zandkleurige bakstenen die we hebben gekozen komen beide invloeden terug. Het maakt de uitstraling fris en



tegelijkertijd chic. We kozen voor baksteen omdat dit een materiaal is dat mooi verouderd. Over 50 jaar ziet het er nog steeds net zo goed uit als nu. Bovendien zien we baksteen overall terug in het Nederlandse landschap. Daardoor geeft het een vertrouwd gevoel. Dankzij al deze voordelen was de keuze voor ons snel gemaakt.”

Uitzicht op water

Niet alleen de uitstraling van de buitenzijde kreeg de aandacht, ook de woonkwaliteit van de appartementen staat voorop. Marnix vertelt: “Porto staat straks prachtig aan het water. Het lag voor ons voor de hand om alle appartementen zoveel mogelijk op het water te oriënteren. Het ontwerp met de vijf kolommen helpt om dat te kunnen realiseren. Twee kolommen van de toren staan als het ware iets naar buiten geduwd. Daardoor heb je vanuit elke woning zicht op het water. Het was een hele puzzel om dat voor elkaar te krijgen, maar door de kolommen ten opzichte van elkaar te verschuiven, is het toch gelukt. Daar ben ik er blij mee.”

“Vanuit Porto kun je na je werkdag nog een paar uur het water op.”

Ruime buitenruimte

Elk appartement beschikt over een mooie buitenruimte. Ook dat hoort bij de omgeving waarin het gebouw staat, vindt Marnix: “We wilden voor elk appartement een comfortabele, ruime buitenruimte creëren. Ons doel was om deze buitenruimte echt onderdeel te maken van de woonkamer. Daarom hebben we er heel bewust voor gekozen om ze niet los aan de gevel te hangen, maar juist binnen de toren te plaatsen. Dat geeft een intiemer gevoel. Tussen de woonkamer en de buitenruimte zit veel glas, zodat je

ook vanuit de woonkamer geniet van het uitzicht en de verbinding voelt met de natuur.”

De besloten buitenruimte biedt nog meer voordelen. Marnix vervolgt: “Je ervaart veel beschutting als je buiten zit. Dat biedt privacy: je kijkt nooit op het terras van je burens. Sowieso is er weinig kans op pottenkijkers. Op de onderste rand trekken we het metselwerk door, zodat de inblik minimaal is. Dankzij het glas aan de bovenzijde, behoud je zelf maximaal uitzicht. Bovendien zit je lekker beschut. In het voorjaar en najaar kun je daardoor eerder buiten zitten. En in de zomer biedt de beschutting verkoeling, omdat de hoogstaande zon dan minder fel op je balkon schijnt.”

Energie neutraal

Porto is het eerste gebouw in DUIN dan volledig volgens de BENG-eisen wordt gebouwd. BENG staat voor Bijna Energie Neutrale Gebouwen. Marnix vertelt welke invloed dit had op het ontwerp: “Bij BENG is er veel aandacht voor de isolatiewaarde en energieverbruik. De schil van het gebouw is goed geïsoleerd, waardoor de appartementen energiezuinig zijn. Ook het type beglazing maakt een groot verschil. Daar komt veel rekenwerk bij kijken, maar het heeft ons zeker niet beperkt in het ontwerp. Wooncomfort staat altijd voorop. BENG maakt dat wooncomfort in principe alleen maar groter, omdat je bijvoorbeeld minder temperatuurwisselingen in huis hebt.”

Genieten van comfort

Marnix ziet de toekomstige bewoners al bijna van Porto genieten. Hij sluit af: “Er is een enorm hoog comfortniveau. Ik hoop dat de nieuwe bewoners dit elke dag gaan voelen. De locatie is prachtig: goed bereikbaar en toch dichtbij de natuur. Ik zie al voor me dat mensen aan het einde van hun werkdag nog even naar het strand wandelen en misschien wel hun boot pakken om nog een stukje te varen. Het lijkt me heerlijk als mensen Porto op deze manier kunnen ervaren.”



Porto

Porto is het eerste gebouw dat verrijst in het deelgebied 'Kop Noord' van DUIN. Vanuit Porto heb je zicht op het prachtige landschap om je heen. Aan de ene kant het IJmeer en de haven en aan de andere zijde natuurlijk de duinen, waar de iconische wijk haar naam aan ontleent.

Porto bevindt zich op een centraal gelegen punt in de wijk. Als je vanuit de entree naar buiten loopt, sta je al bijna in de jachthaven. Het DUINplein en de DUINhal, waar de meeste voorzieningen te vinden zijn, liggen op loopafstand van de appartementen. Of je nu rust of levendigheid zoekt, vanuit Porto vind je het snel.

Overzicht



Bijna Energie Neutraal Gebouw

Porto voldoet volledig aan de eisen voor Bijna EnergieNeutrale Gebouwen (BENG). Deze eisen gaan over de duurzaamheid en het energieverbruik van je woning.

Wat betekent BENG voor mijn woning?

Concreet betekent BENG dat je woont in een appartement met zeer goede isolatie. Dit scheelt flink op je energierekening. Bovendien draagt het bij aan extra comfort in de woning: de temperatuur is stabiel, de lucht vers en de geluidsoverlast vrijwel nihil.

Stadsverwarming

Porto heeft geen gasaansluiting. Voor het verwarmen van de woning en de warmwatervoorziening zijn de appartementen aangesloten op het stadsverwarmingsnet van Vattenfall. Dit is een manier van verwarmen die bijdraagt aan de beperking van gebruik van fossiele brandstoffen.

WTW-systeem

Ventilatie van de appartementen gebeurt via een WarmteTerugWin-installatie (WTW). Dit systeem zuigt binnenlucht af en blaast verse buitenlucht naar binnen. Dankzij een warmtewisselaar wordt de buitenlucht die de woning binnenkomt verwarmd door de uitgaande lucht. Hierdoor hoef je in de winter minder te verwarmen.

Glas en kozijnen

In de appartementen komen aluminium kozijnen met een koudebrugonderbreking. Deze laatste zorgt voor een goede isolatie. In de kozijnen zit meerglaas waarbij de spouw is gevuld met een gas. Op sommige geveldelen wordt zonwerend glas toegepast, een en ander volgens uit de BENG-berekeningen.

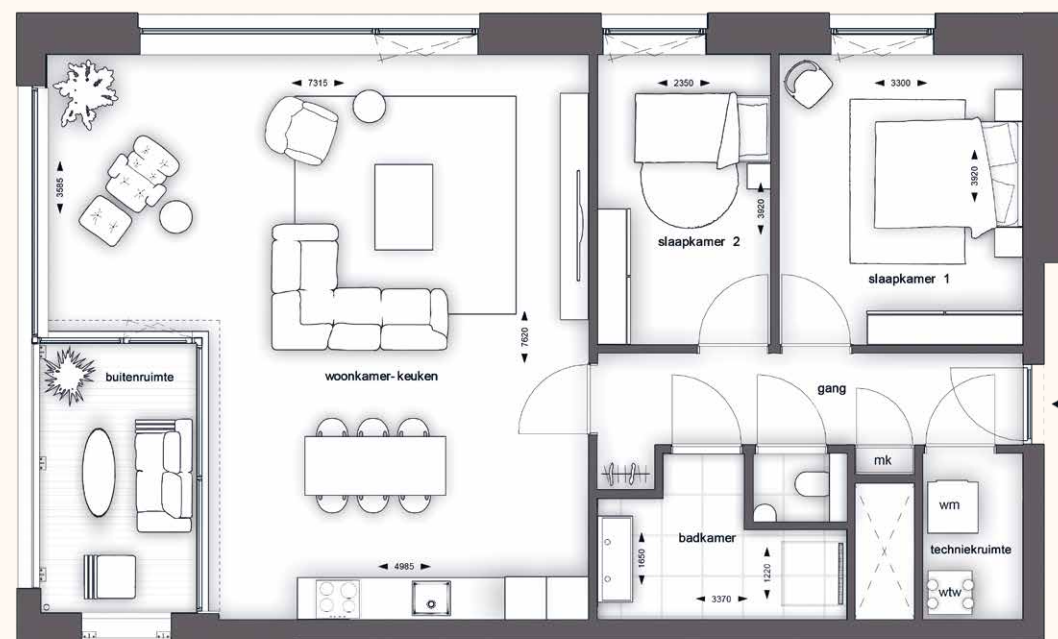
Zonwering

Zit je appartement aan de zijde waar veel zon op staat? Dan kun je er optioneel voor kiezen om zonwering aan te brengen. De architect heeft al opties uitgewerkt die perfect passen bij de uitstraling van Porto.

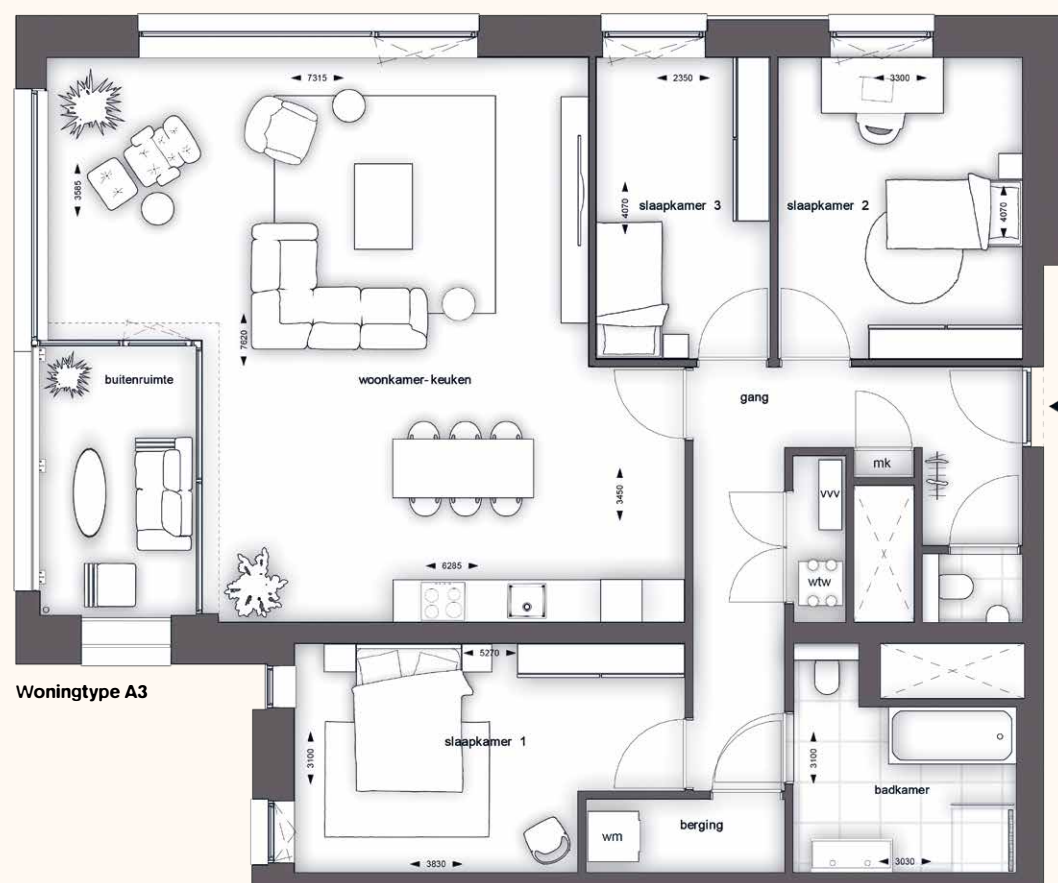
woningtypen



De impressie van de woonkamer is van type A1 maar geldt ook voor type A3.



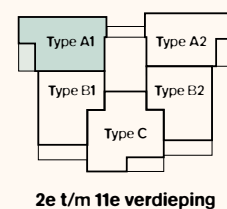
Woningtype A1



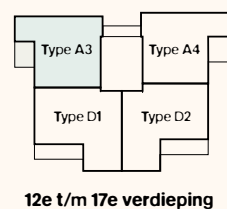
Woningtype A3

22

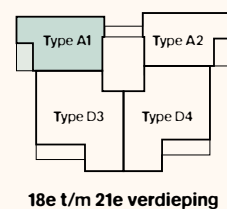
23



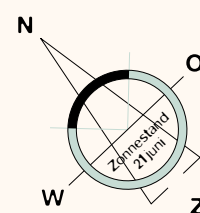
2e t/m 11e verdieping



12e t/m 17e verdieping



18e t/m 21e verdieping



3- en 4-kamer appartement

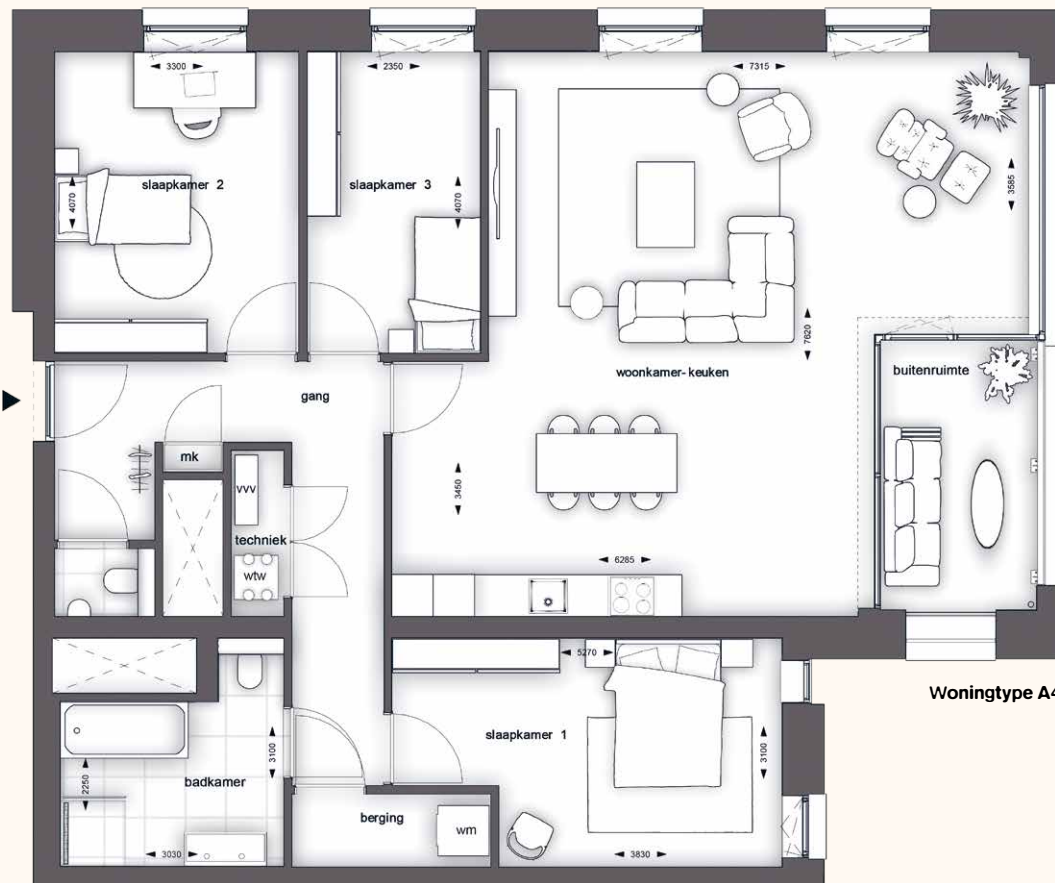
- Totaal woonoppervlak van circa 90m² (A1) en circa 119m² (A3)
- Buitenruimte van circa 7m² op het noordwesten
- Uitzicht naar het IJmeer en Noorderduin
- 2 (A1) of 3 (A3) slaapkamers
- Luxe keuken
- 1 badkamer
- 1 parkeerplaats op laag -2
- (Fietsen)berging op laag -1 of -2

type
A1&A3

De impressie van de woonkamer is van type A2 maar is ook representatief voor type A4.



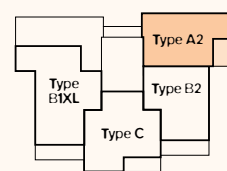
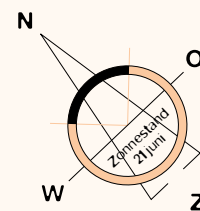
Woningtype A2



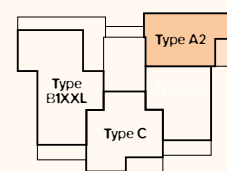
Woningtype A4

24

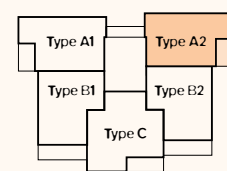
25



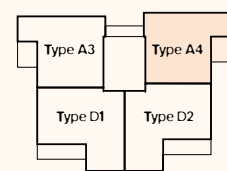
begane grond



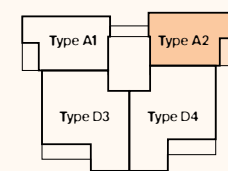
1e verdieping



2e t/m 11e verdieping



12e t/m 17e verdieping



18e t/m 21e verdieping

3- en 4-kamer appartement

- Totaal woonoppervlak van circa 90m² (A2) en circa 119m² (A4)
- Buitenruimte van circa 7m² op het zuidoosten
- Uitzicht naar Kop zuid en het IJmeer
- 2 (A2) of 3 (A4) slaapkamers
- Luxe keuken
- 1 badkamer
- 1 parkeerplaats op laag -2
- (Fietsen)berging op laag -1 of -2

type
A2&A4

Deze impressie van de woonkamer is van type B1 maar is grotendeels ook representatief voor type B1XL en B1XXL.

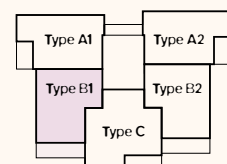
26



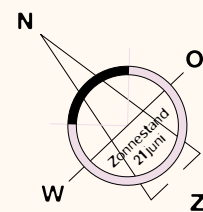
Woningtype B1



27



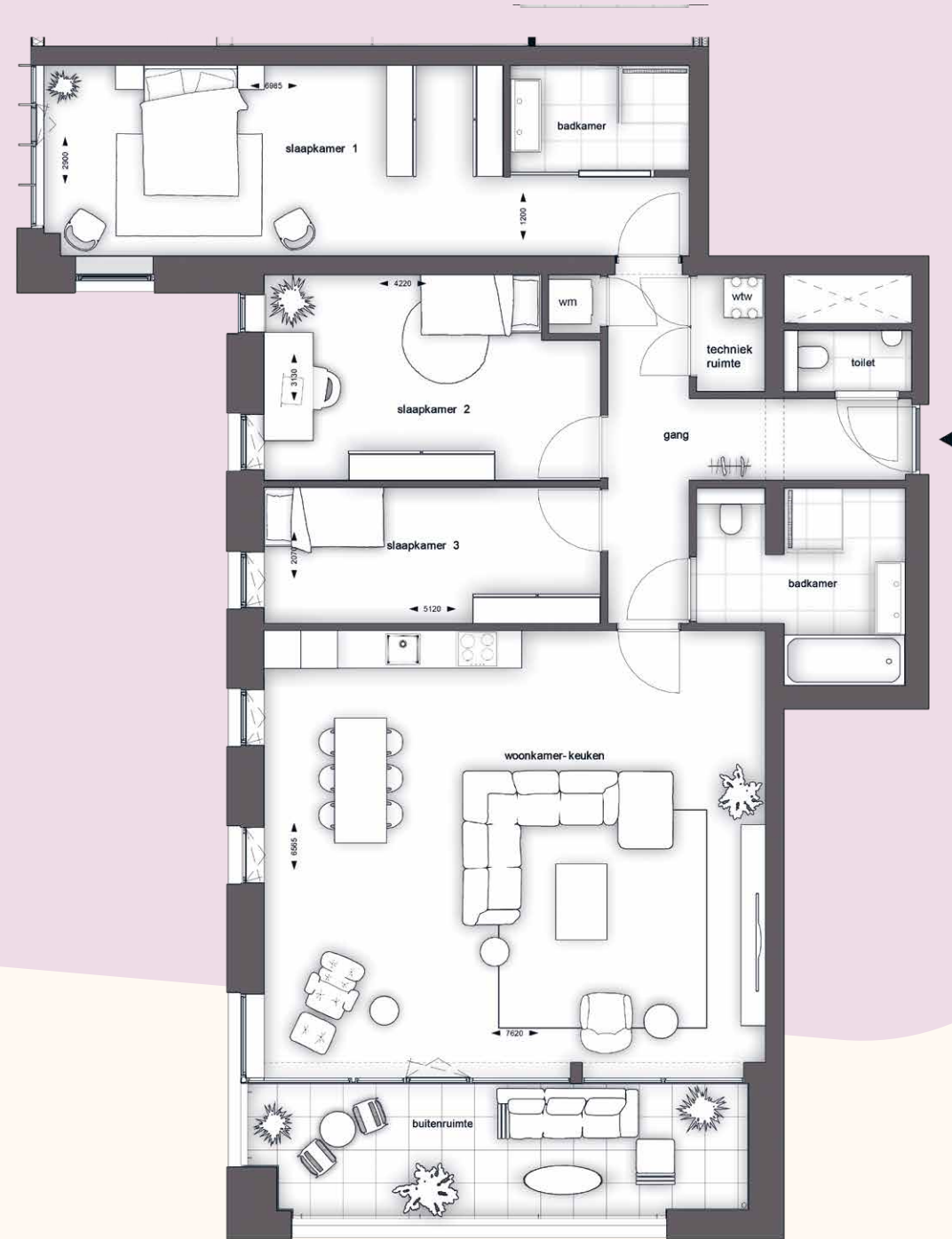
2e t/m 11e verdieping



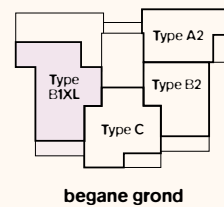
3-kamer appartement

- Totaal woonoppervlak van circa 103m²
- Buitenruimte van circa 14m² op het zuidwesten
- Uitzicht naar de haven en het IJmeer
- 2 slaapkamers
- Luxe keuken
- 1 badkamer
- 1 parkeerplaats op laag -2
- (Fietsen)berging op laag -1 of -2

type
B1



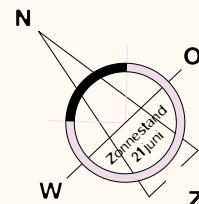
Woningtype B1XL



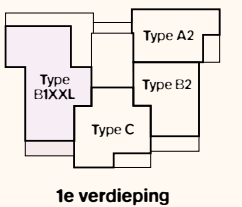
begane grond

4-kamer appartement

- Totaal woonoppervlak van circa 132m²
- Buitenruimte van circa 14m² op het zuidwesten
- Uitzicht naar de haven en het IJmeer
- 3 slaapkamers
- Luxe keuken
- 2 badkamers
- 1 parkeerplaats op laag -2
- (Fietsen)berging op laag -1 of -2

**4-kamer appartement**

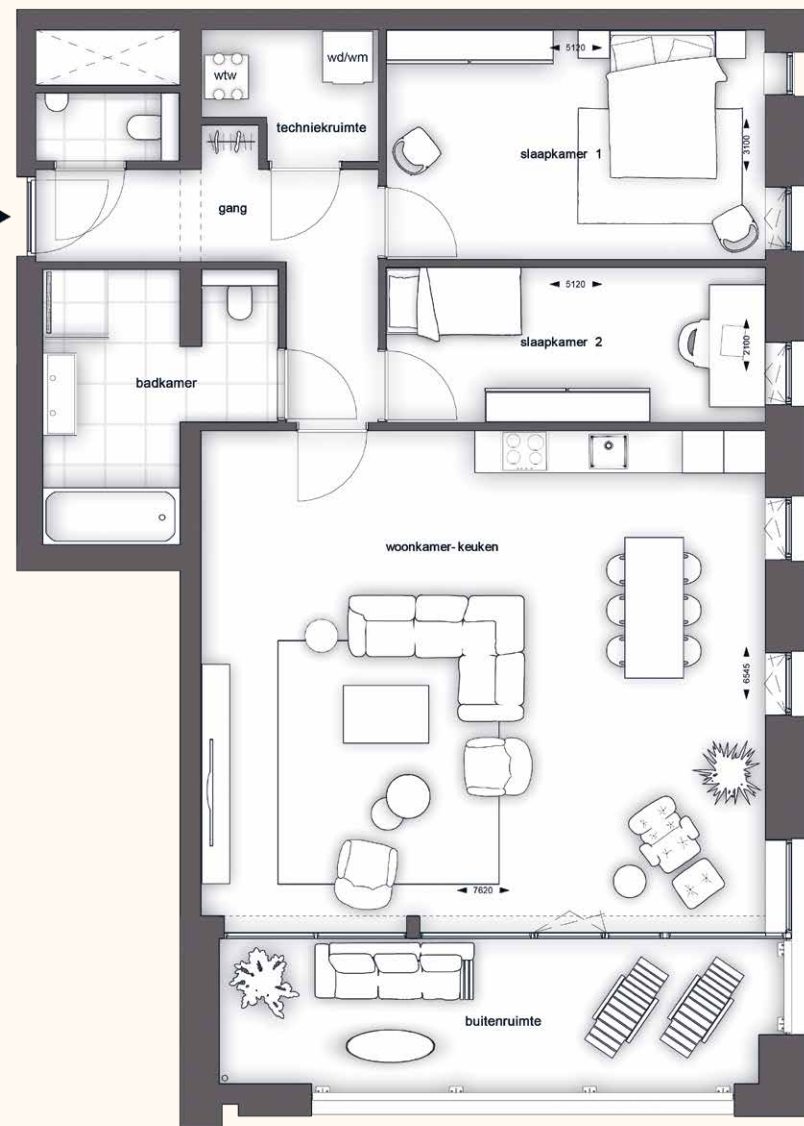
- Totaal woonoppervlak van circa 162m²
- Buitenruimte van circa 14m² op het zuidwesten
- Uitzicht naar de haven en het IJmeer
- 3 slaapkamers
- Luxe keuken
- 2 badkamers
- 1 parkeerplaats op laag -2
- (Fietsen)berging op laag -1 of -2



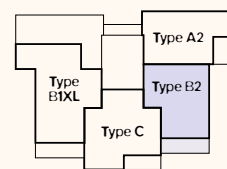
1e verdieping



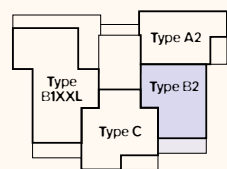
Woningtype B1XXL



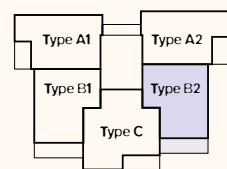
Woningtype B2



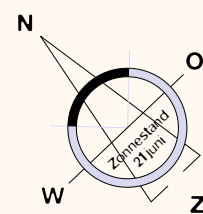
begane grond



1e verdieping

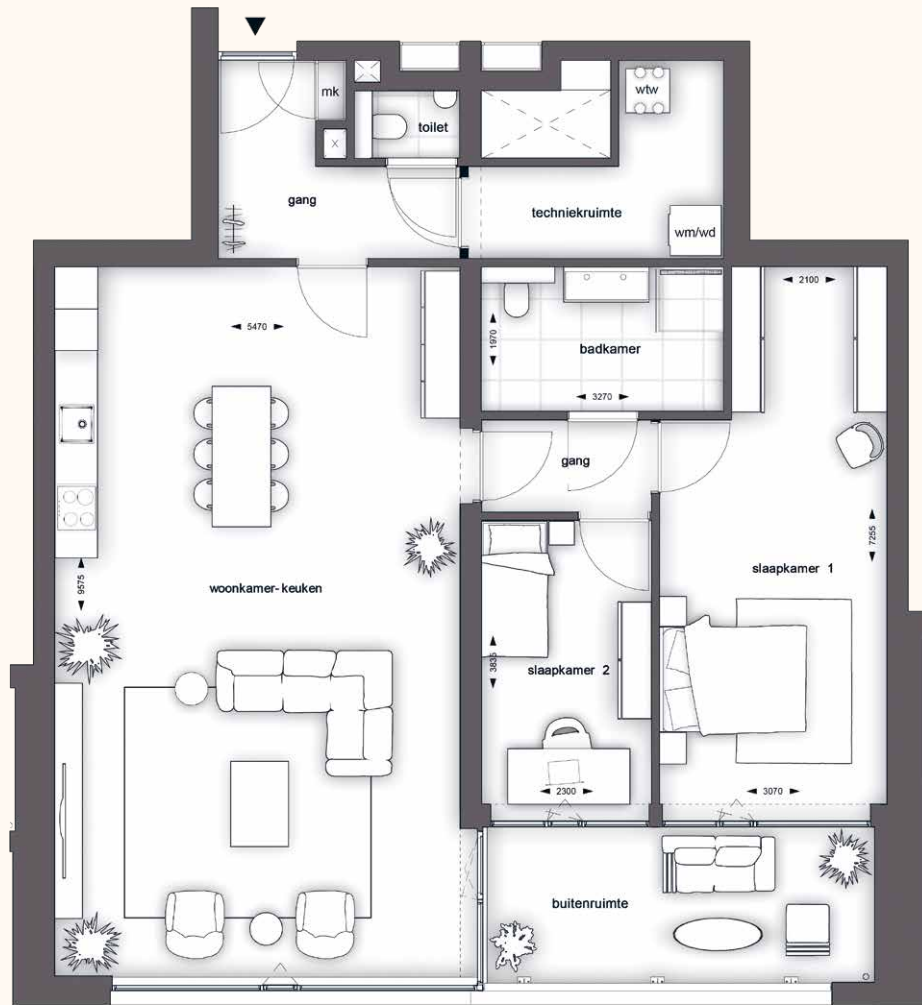


2e t/m 11e verdieping

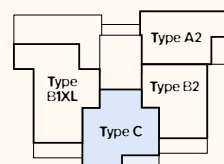
**3-kamer appartement**

- Totaal woonoppervlak van circa 104m²
- Buitenruimte van circa 14m² op het zuidwesten
- Uitzicht naar de haven en het IJmeer
- 2 slaapkamers
- Luxe keuken
- 1 badkamer
- 1 parkeerplaats op laag -2
- (Fietsen)berging op laag -1 of -2

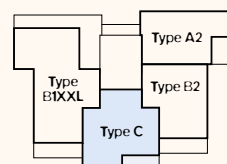
type
B2



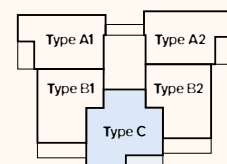
Woningtype C



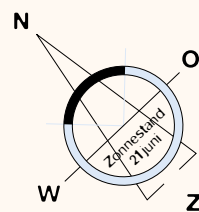
begane grond



1e verdieping

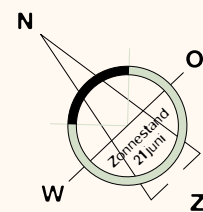
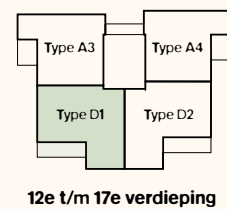
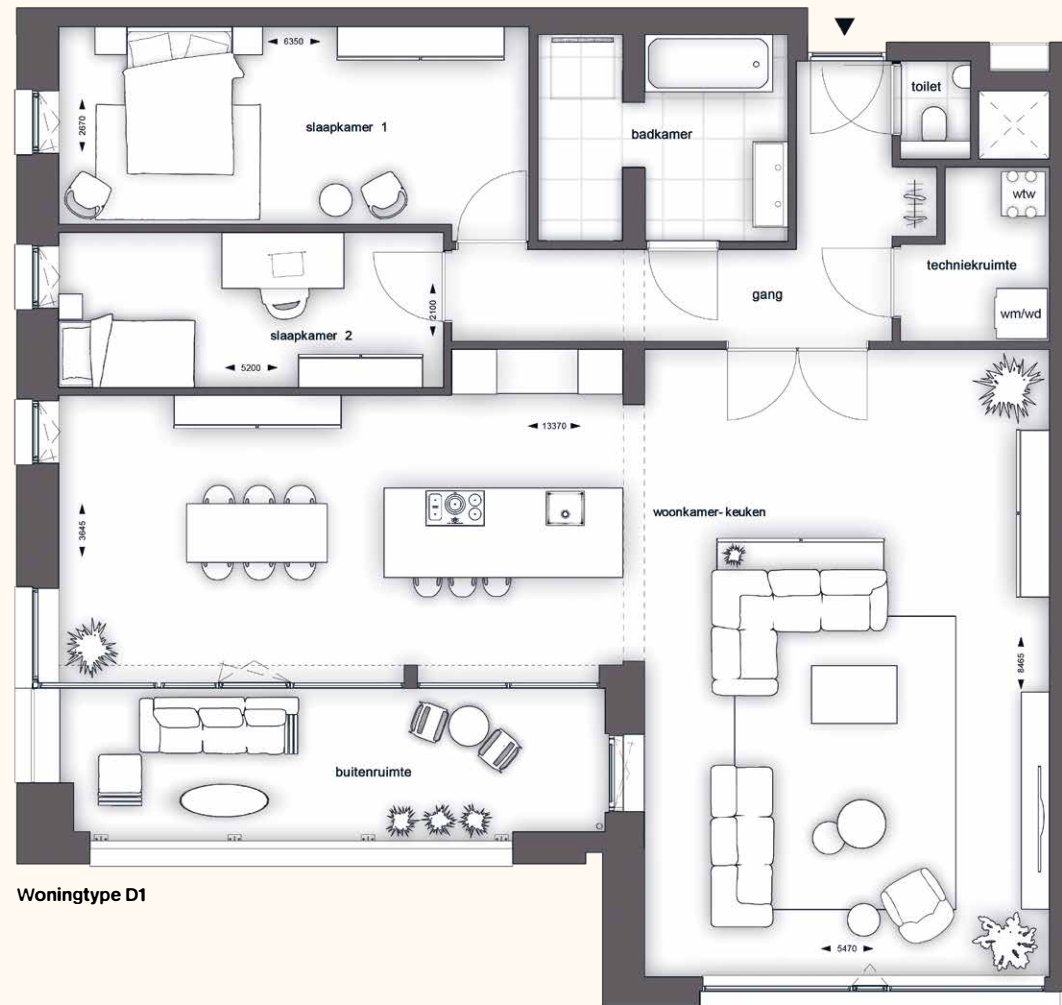


2e t/m 11e verdieping

**3-kamer appartement**

- Totaal woonoppervlak van circa 107m²
- Buitenruimte van circa 11m² op het zuidwesten
- Uitzicht naar de haven en het IJmeer
- 2 slaapkamers
- Luxe keuken
- 1 badkamer
- 1 parkeerplaats op laag -2
- (Fietsen)berging op laag -1 of -2

type
C

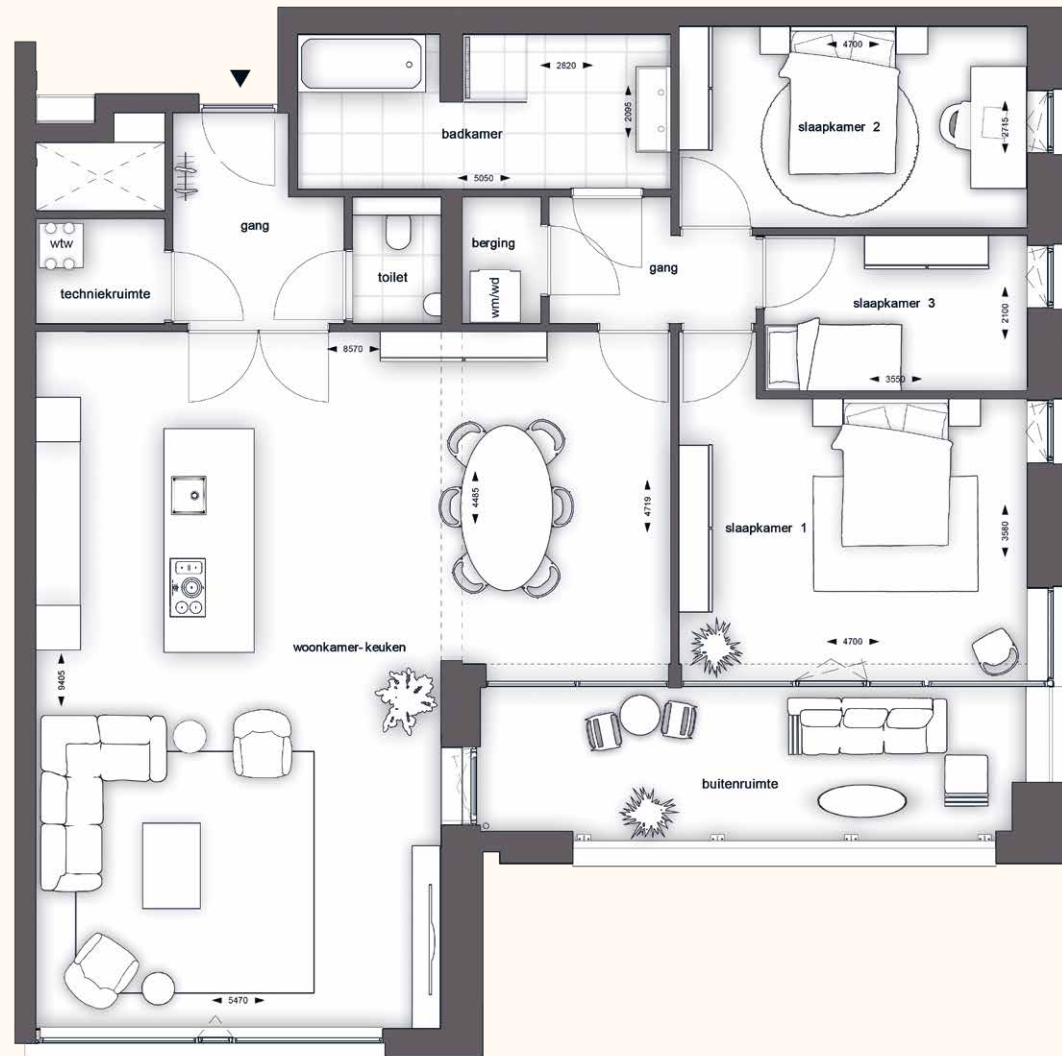


3-kamer appartement

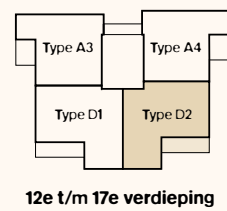
- Totaal woonoppervlak van circa 135m²
- Buitenruimte van circa 14m² op het zuidwesten
- Uitzicht naar de haven en het IJmeer
- 2 slaapkamers
- Luxe eilandkeuken
- 1 badkamer
- 1 parkeerplaats op laag -2
- (Fietsen)berging op laag -1 of -2

type

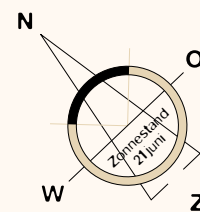
D1



Woningtype D2



12e t/m 17e verdieping

**4-kamer appartement**

- Totaal woonoppervlak van circa 135m²
- Buitenruimte van circa 14m² op het zuidwesten
- Uitzicht naar de haven, het IJmeer en Kop zuid
- 3 slaapkamers
- Luxe eilandkeuken
- 1 badkamer
- 1 parkeerplaats op laag -2
- (Fietsen)berging op laag -1 of -2

type
D2



38

Woningtype D3

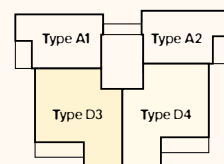


De impressie van de woonkamer is van type D3, type D4 is gespiegeld hieraan. De plattegrond wijkt licht af.

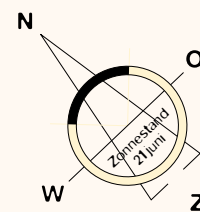
39



Woningtype D4 (weergegeven op 50% t.o.v. type D3)



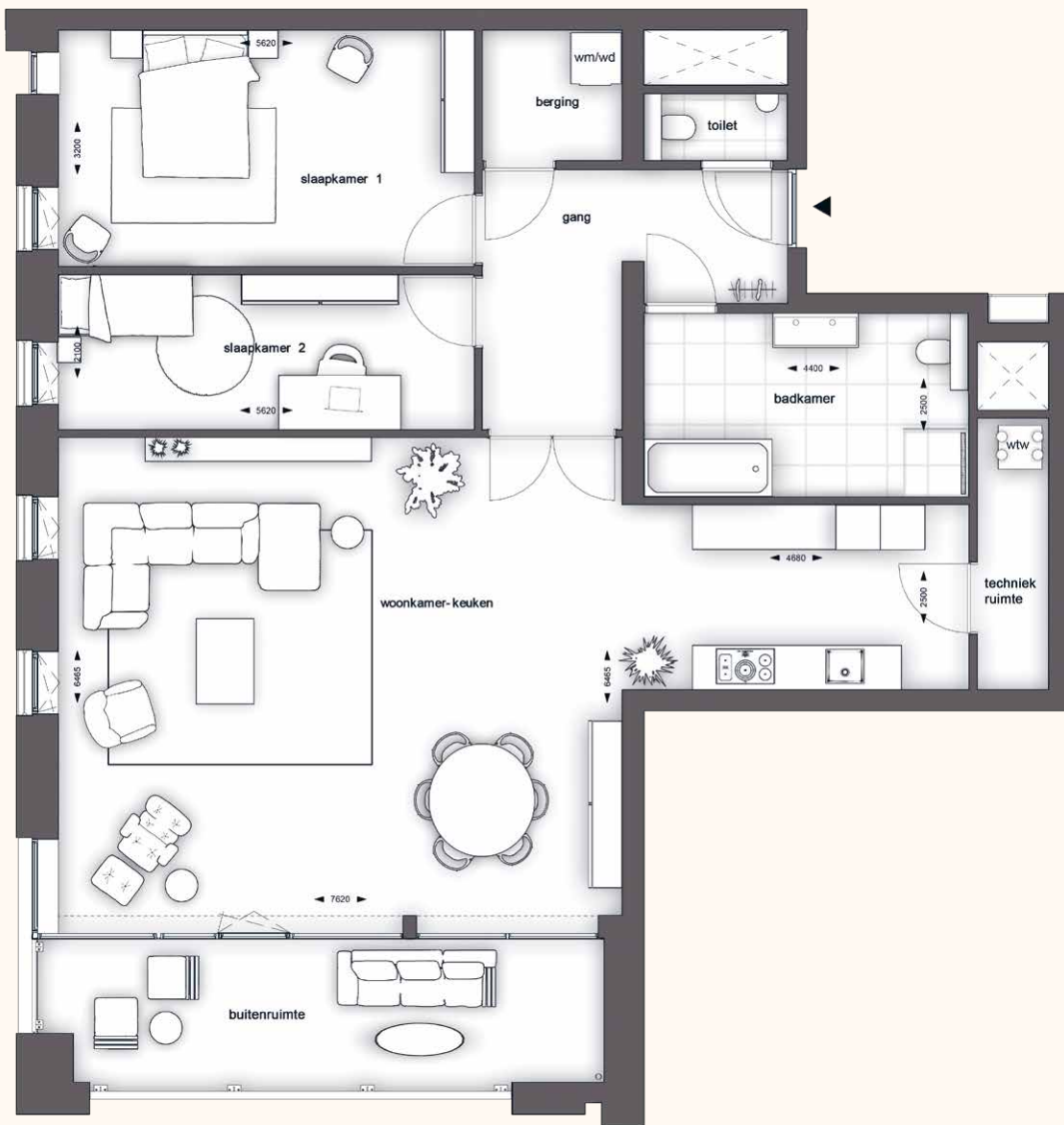
18e t/m 21e verdieping



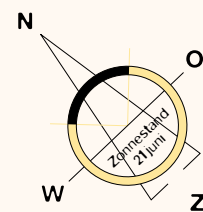
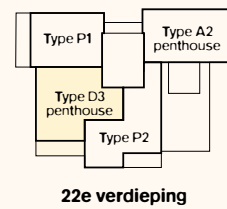
4-kamer appartement

- Totaal woonoppervlak van circa 166m² (D3 en D4)
- Buitenruimte van circa 14m² op het zuidwesten
- Uitzicht naar de haven en het IJmeer
- 3 slaapkamers
- Luxe eilandkeuken
- 1 badkamer
- 1 parkeerplaats op laag -2
- (Fietsen)berging op laag -1 of -2

type
D3&D4



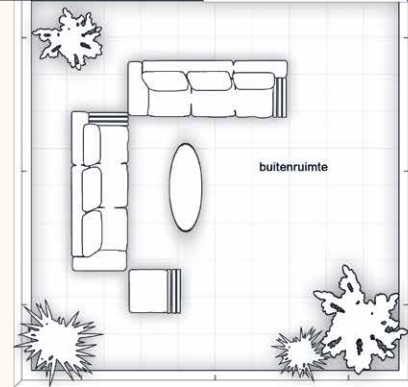
Woningtype D3 penthouse



3-kamer penthouse

- Totaal woonoppervlak van circa 125m²
- Buitenruimte van circa 14m² op het zuidwesten
- Uitzicht naar de haven en het IJmeer
- Verdiepingshoge ramen in de n/w gevel
- 2 slaapkamers
- Luxe keuken in parallelstelling
- 1 badkamer
- 1 parkeerplaats op laag -2
- (Fietsen)berging op laag -1 of -2

type
D3
penthouse

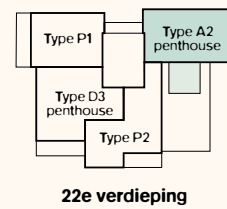


Woningtype A2 penthouse

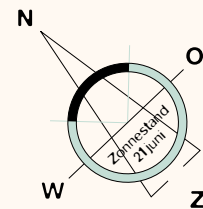


42

43



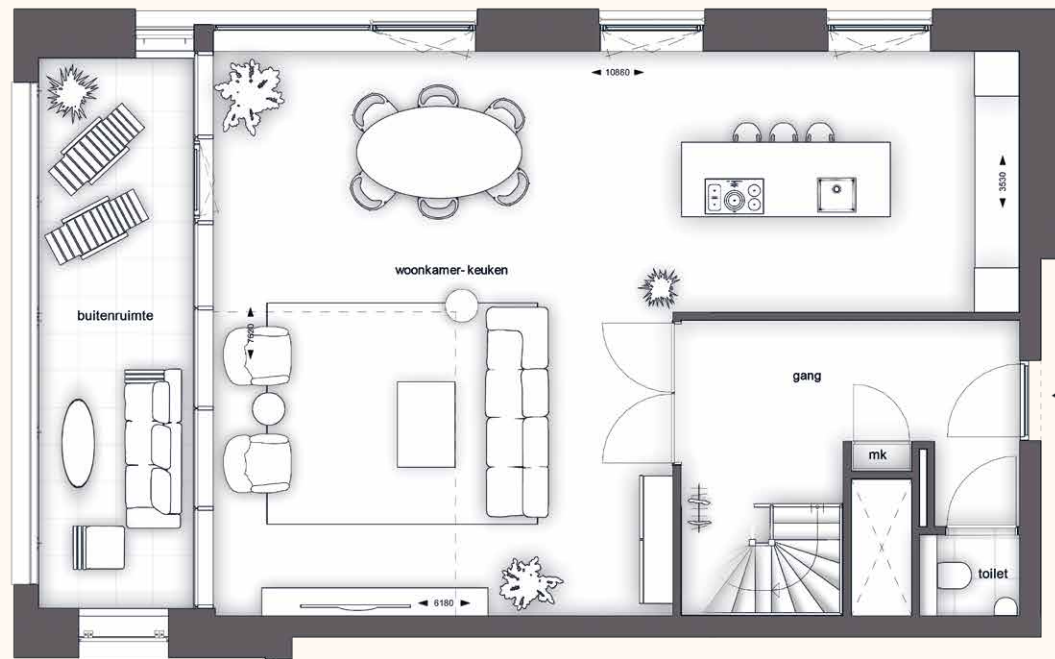
22e verdieping



3-kamer penthouse

- Totaal woonoppervlak van circa 97m²
- Buitenruimte van circa 26m² op het zuidoosten/zuidwesten
- Uitzicht naar de haven, het IJmeer en Kop zuid
- 2 slaapkamers
- Luxe eilandkeuken
- 1 badkamer
- 1 parkeerplaats op laag -2
- (Fietsen)berging op laag -1 of -2

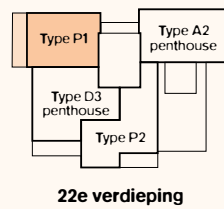
type
A2
penthouse



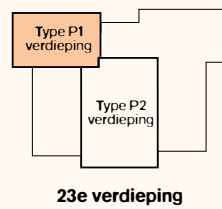
Woningtype P1 penthouse, 22e verdieping



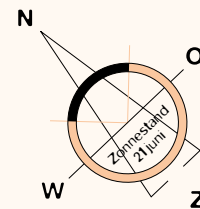
Woningtype P1 penthouse, 23e verdieping



22e verdieping



23e verdieping



Dubbelstaags penthouse

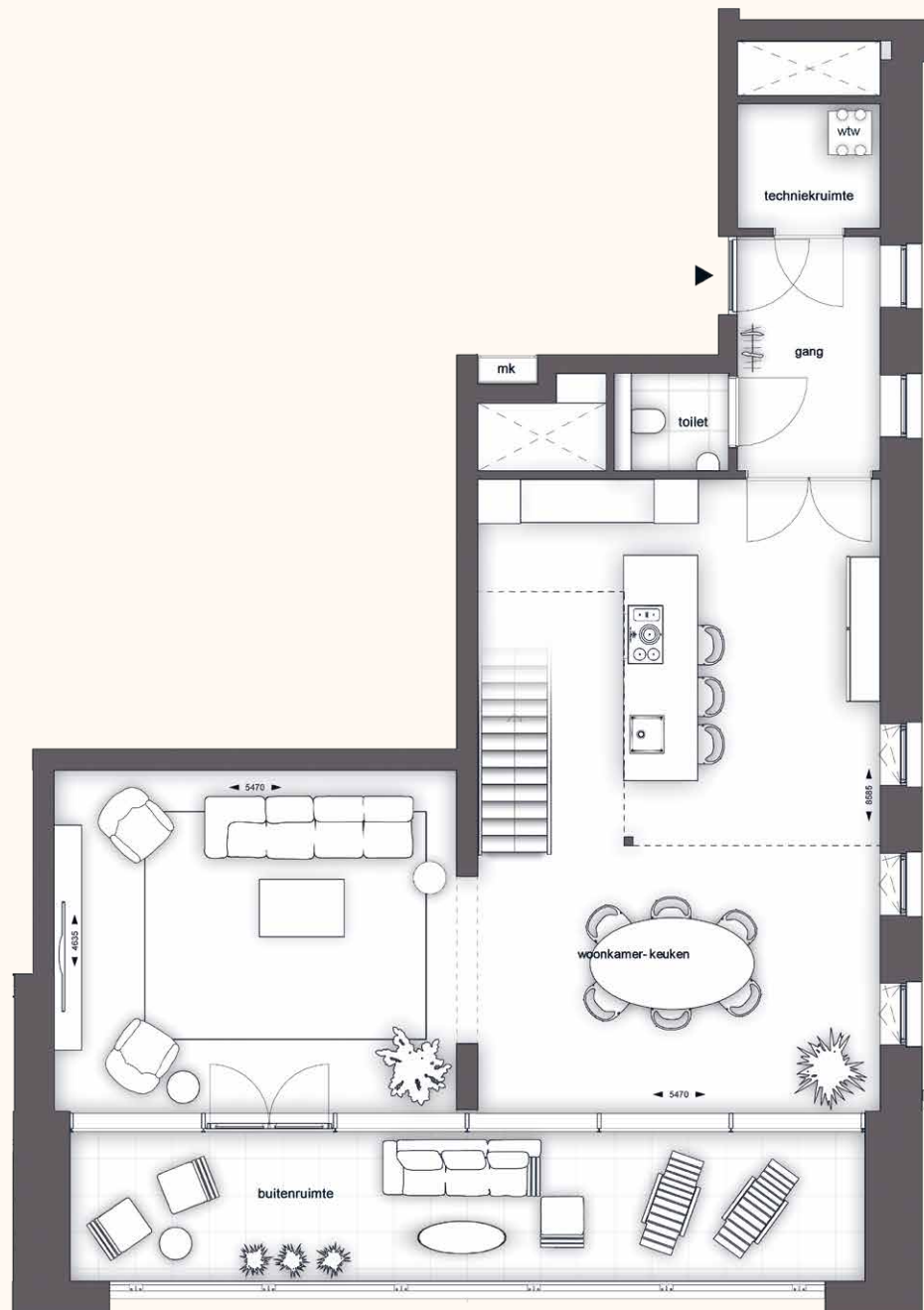
- Totaal woonoppervlak van circa 150m²
- Buitenruimte van circa 15m² op het noordwesten
- Uitzicht naar de haven en het IJmeer
- Fantastische vide met glasgevel
- 2 slaapkamers
- Luxe eilandkeuken
- 1 badkamer
- 2 parkeerplaatsen op laag -2
- (Fietsen)berging op laag -1 of -2

type
P1
penthouse

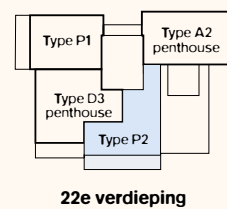




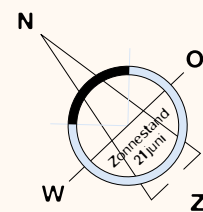




Woningtype P2 penthouse, 22e verdieping



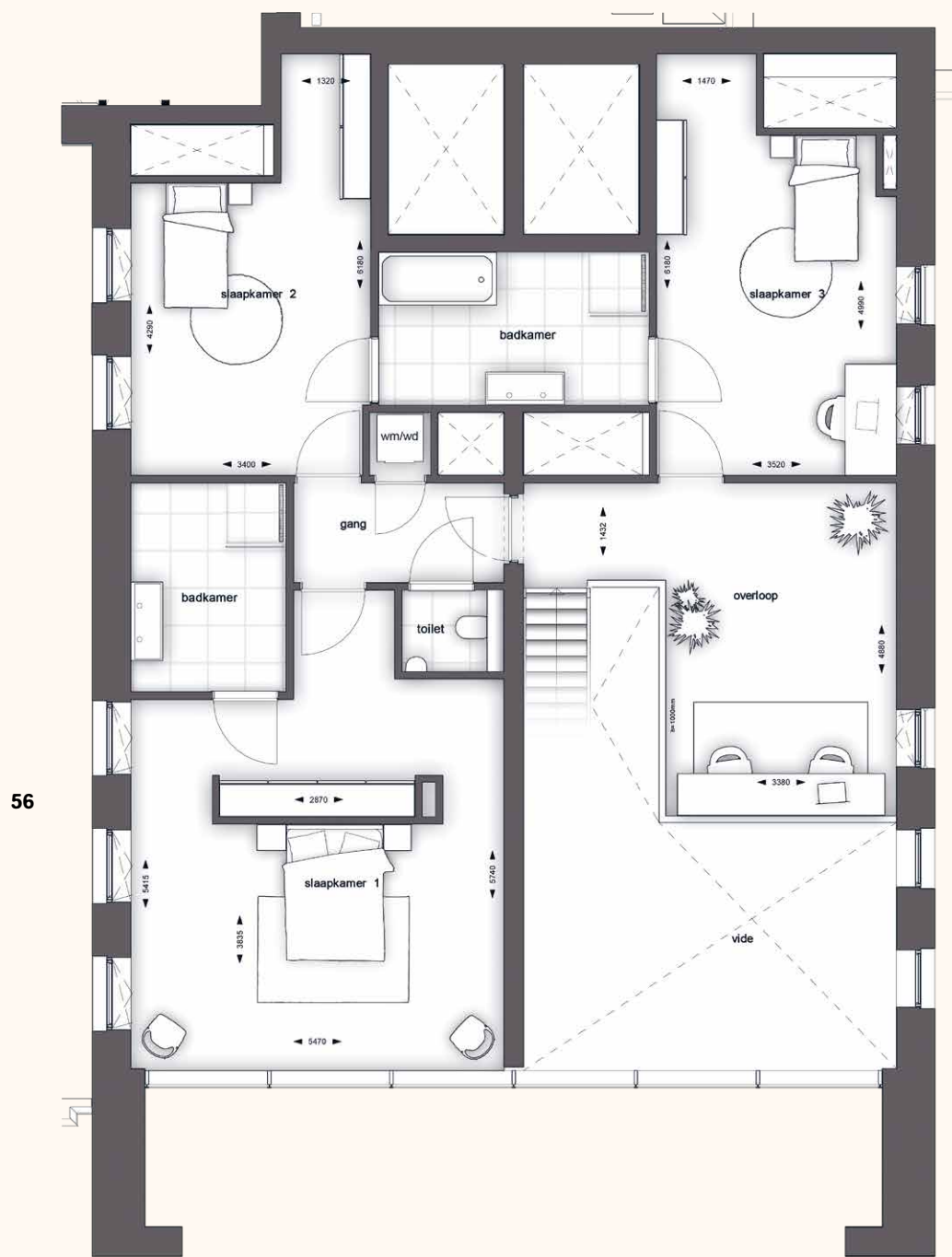
22e verdieping

**Dubbelstaags penthouse**

- Totaal woonoppervlak van circa 203m²
- Buitenruimte van circa 22m² op het zuidwesten
- Uitzicht naar de haven, het IJmeer en Kop zuid
- Fantastische vide met glasgevel
- 3 slaapkamers
- Luxe eilandkeuken
- 2 badkamers
- 2 parkeerplaatsen op laag -2
- (Fietsen)berging op laag -1 of -2

type
P2
penthouse

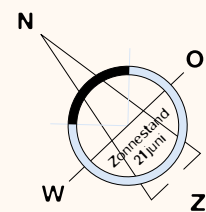
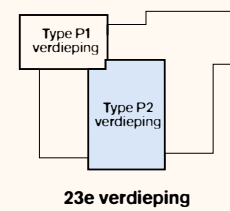




Woningtype P2 penthouse, 23e verdieping



Slaapkamer type P2 penthouse



type
P2
penthouse



Douchen & koken

60

Alle appartementen worden standaard afgewerkt met een luxe badkamer en keuken. Deze zijn in de prijs inbegrepen.

Badkamer

De standaard badkamer is luxueus uitgevoerd. De wanden zijn tot het plafond betegeld, de brede wastafel heeft twee kranen en de douchehoek is uitgerust met een Easydrain-goot. Het sanitair is van Villeroy & Boch, de kranen zijn van Grohe. Sommige appartementen hebben een ligbad en een tweede toilet in de badkamer. De indeling van de badkamers is te zien op de plattegronden.

Keuken

De keukens die inbegrepen in de koopsom is een open en ruim opgezette SieMatic keuken met bij sommige appartementstypes ook een eiland. Er zijn verschillende kleuren te kiezen voor zowel de fronten als de werkbladen. Standaard zijn de keukens uitgerust met Siemens inbouwapparatuur (inductie kookplaat met afzuigkap, vaatwasser, koel-/vriescombinatie en een combi-oven/magnetron).

De keukens met een eiland zijn voorzien van een Bora kookplaat met geïntegreerde afzuiging.

Liever zelf bepalen?

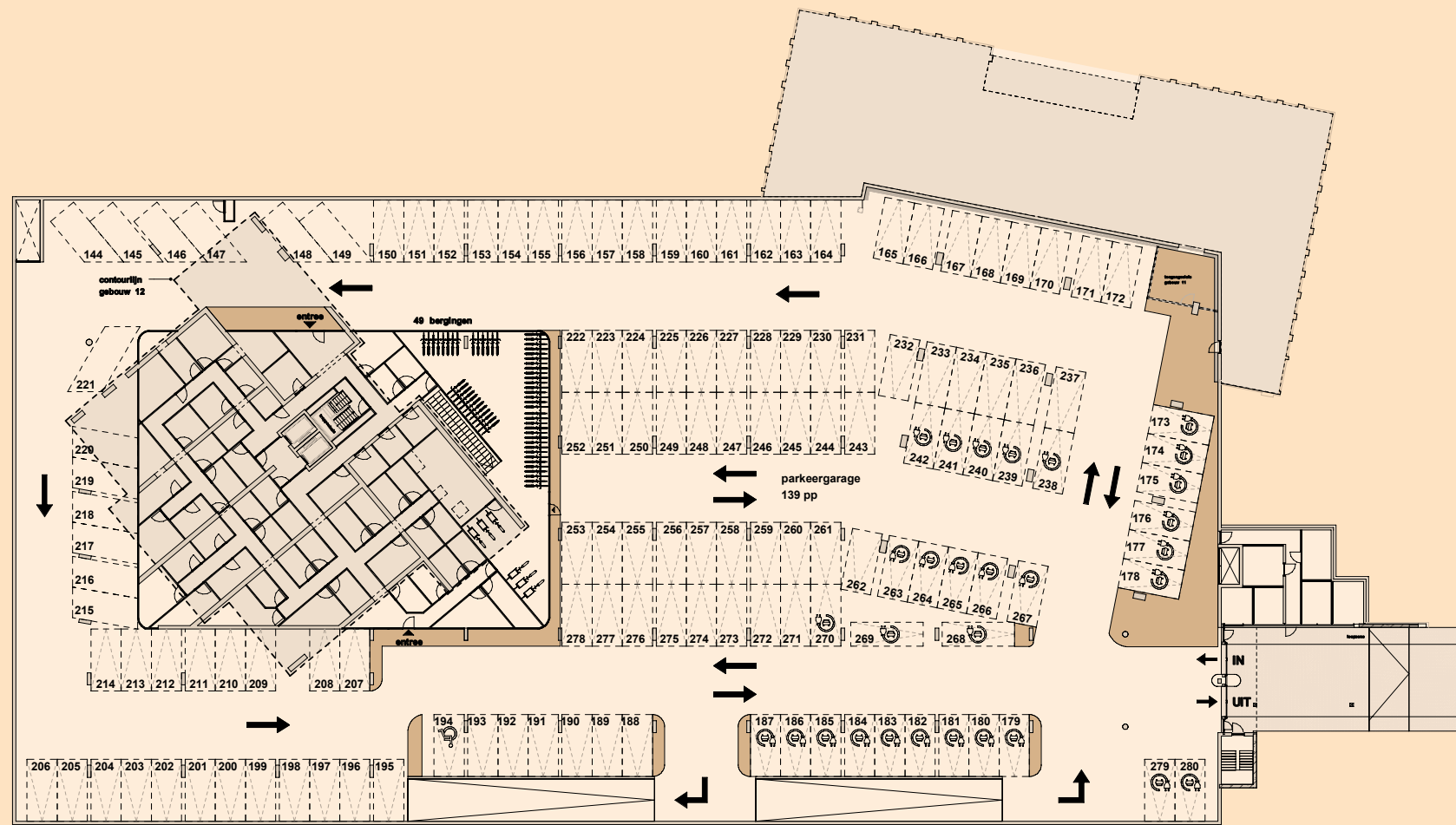
Wil je de inrichting van je keuken liever zelf samenstellen of uitbreiden? Dan kun je terecht bij Intermat in Mijdrecht. Deze leverancier heeft een breed assortiment, zodat je altijd een optie vindt die je aanspreekt. Kom langs in de projectshowroom om je wensen te bespreken. Bij het berekenen van de meer- of minderprijs werkt de leverancier met stelposten. Kunt u niet slagen in de showroom, dan kan de keuken ook casco worden opgeleverd.

In verband met garantiebepalingen is het niet mogelijk om de badkamer casco op te laten leveren. Uiteraard is het wel mogelijk om bij de projectleverancier de badkamer anders in te delen of te kiezen voor ander sanitair of tegelwerk.

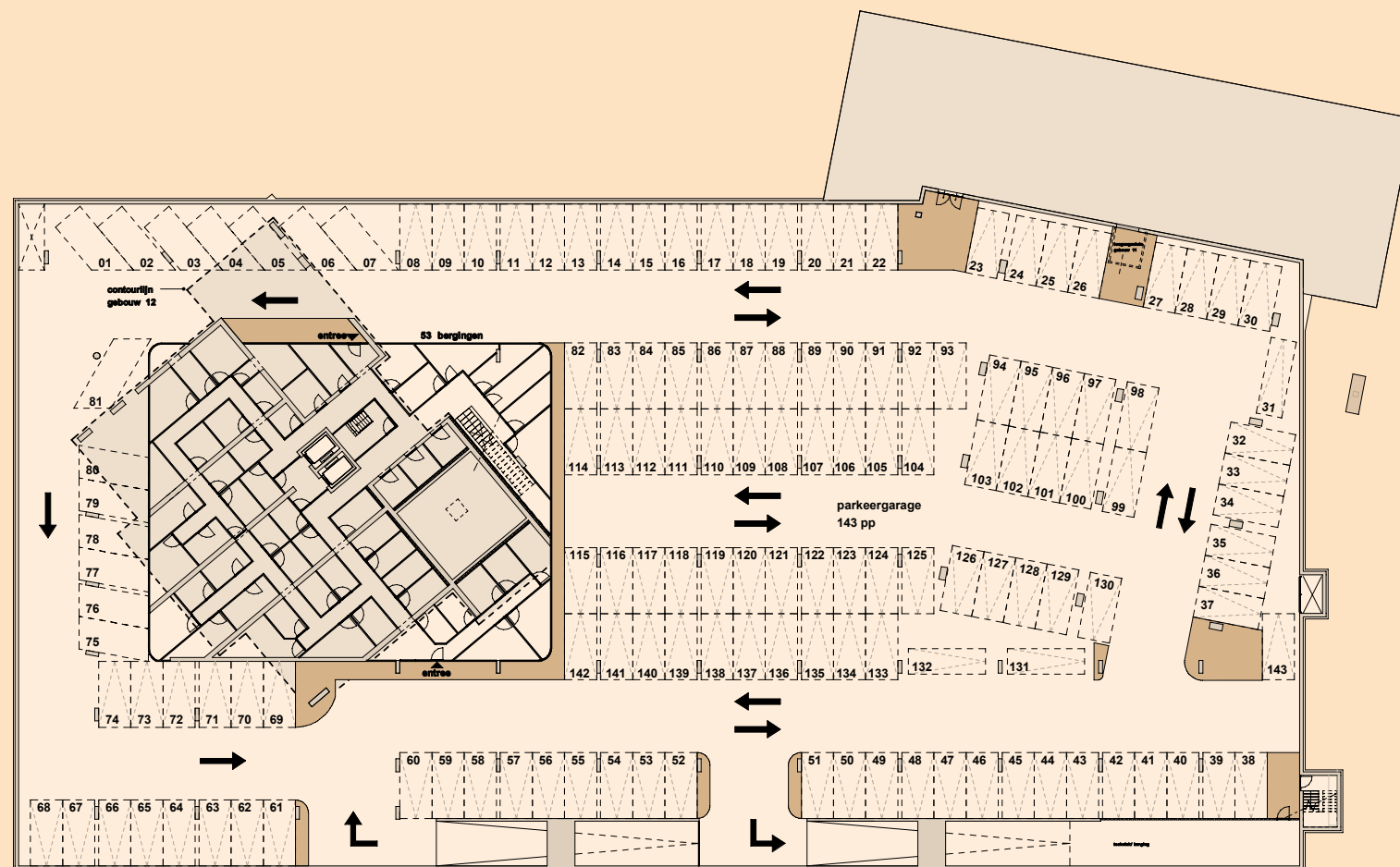
61



Parkeren & opbergen



Parkeerplaatsen en bergingen -1



Parkeerplaatsen en bergingen -2

Onder Porto bevindt zich een niet openbare parkeergarage van twee verdiepingen. Op de bovenste laag (-1) is parkeerruimte gereserveerd voor het mogelijk toekomstige kantoorgebouw The Shore. Op de onderste laag (-2) bevinden zich de privéparkeerplaatsen voor bewoners.

Garage

Vanuit de garage bereik je je appartement met de trap of lift. Als bewoner van Porto heb je een vaste parkeerplaats op de -2 laag. Voor de dubbellaagse penthouses zijn hier twee parkeerplaatsen gereserveerd. Heb je meer auto's? Het is mogelijk om een extra parkeerplaats te kopen zolang er beschikbaarheid is. De makelaar informeert je hier graag over. Bezoekers kunnen hun auto parkeren op de -1 laag. Op deze laag komen bovendien 30 parkeerplekken met bekabeling. Deze kunnen door- en in overleg met de vereniging van eigenaren worden voorzien van een laadmogelijkheid. Vraag hiernaar bij de makelaar.

Bergingen

Op niveau -1 en -2 bevinden zich bergingen. Elk appartement heeft er één. De oppervlaktes van de bergingen variëren, maar zijn groot genoeg om je fiets te stallen en spullen op te slaan die je tijdelijk niet nodig hebt. De bergingen hebben verlichting en zijn voorzien van elektra zodat je hier je boormachine of je elektrische fiets kunt opladen.

Collectieve fietsenstalling

Op niveau -1 komt ook een collectieve fietsenstalling met ruimte voor circa 58 fietsen plus enkele plekken voor een scooter of bakfiets. Hier kun je je fiets veilig parkeren samen met de andere bewoners van Porto.

Praktische informatie

Entreehal

Je komt binnen in de centrale hal van Porto via een elektronische schuifpui. Deze open je met je eigen keytag. In de centrale hal bevinden zich de postkasten. Ook komt er een pakketautomaat, waarin je pakketten kunt laten neerzetten als je niet thuis bent.

De entree heeft een dubbele hoogte, met een mooie trap naar de eerste verdieping. De hogere verdiepingen zijn het makkelijkst bereikbaar via de twee liften. Daarnaast heb je vanuit de centrale hal toegang tot het vluchttrappenhuis, de stallingsgarage en de bergingen.

Voor bezoekers is er een bellentableau met een paneel met zoekfunctie op basis van huisnummer en/of naam. In elk appartement komt een videofooninstallatie, waarmee je kunt zien en horen wie er aanbelt, en waarmee je de toegangsdeur kunt bedienen.

De algemene verkeersruimtes en de niet openbare parkeergarage krijgen een centraal geregelde verlichtingsinstallatie met ledverlichting en bewegingssensoren. De intensiteit van het licht wordt afgestemd op de aanwezigheid van beweging en de daglichtsterkte.

Meterkast

Elk appartement krijgt twee meterkasten: een 'koude' en een 'warme' meterkast. De koude meterkast bevindt zich in het appartement in de hal/gang of in de corridor tegenover de liften. In de algemene ruimte vlakbij het appartement zit de warme meterkast. Hier zitten de aan- en afvoerleidingen van de stadsverwarming en de stadsverwarmingsunit.

Waterinstallatie

De waterleidingen worden aangelegd vanaf de watermeter in de meterkast. Deze leidingen zijn bij de watermeter afsluitbaar en aftapbaar. De leidingen worden in de badkamer, keuken en toilet voor zover mogelijk in de muur of vloer weggewerkt. De koudwaterleidingen worden aangelegd naar de vaatwasser, keukenkraan, spoelreservoir toilet(ten), fontein toiletruimte, douche, wastafelkranen, bad (indien aanwezig) en wasmachine. Warmwaterleidingen worden gelegd naar keukenkraan, douche, bad (indien aanwezig) en wastafelkranen.

Verwarming en warm tapwater

De appartementen worden aangesloten op het stadsverwarmingssysteem van Vattenfall. Het appartement krijgt vloerverwarming. De vloerverwarmingsverdeler komt in de hal/gang of technische ruimte. De temperatuur regel je in elke slaapkamer en de woonkamer afzonderlijk met een kamerthermostaat. In de badkamer komt, naast de vloerverwarming, ook een elektrische handdoekradiator.

Ventilatie

Het appartement krijgt een energiezuinige ventilatie-unit met warmteterugwinstsysteem (WTW). Deze zuigt de 'gebruikte' binnenlucht af en voert verse en opgewarmde buitenlucht aan. De ventilatorunit is te bedienen vanuit de keuken en badkamer. De keuken krijgt een zogenaamde recirculatie afzuigkap. Deze zuigt de kookluchten op, filtert het en blaast het schoon terug de woning in.

Elektra

De aansluiting in de meterkast betreft een 3x 25 Ampère-aansluiting. Van de meterkast wordt deze verdeeld van de aardlekschakelaars naar de diverse aansluitpunten. De elektrische installatie wordt uitgevoerd volgens het zogenaamde centraaldozensysteem. De leidingen worden, met uitzondering van de bergingen op laag -1 en -2 en de meterkast, weggewerkt in de wanden en vloeren. Alle wandcontactdozen worden voorzien van randaarde. Een indicatie van de plaats waar de diverse aansluitpunten en wandcontactdozen komen, zie je op de contract verkoop-tekening van de appartementen.

Data, kabel en telefoon

Voor internet/kabel-tv wordt door KPN glasvezel tot in de meterkast gelegd en door Ziggo een UTP-kabel. De aansluiting in het appartement regel je zelf met de provider. Er zijn zowel bedrade als niet-bedrade leidingen. De indicatieve positie van deze leidingen staat op de contract-tekeningen aangegeven.

In 8 stappen naar jouw eigen appartement in Porto

1 Woningaanbod

De verkoop van Porto is van start! Deze brochure geeft een handig overzicht van de verschillende appartementen. Bovendien staat op Duin.nl een handige woningzoeker. Zo krijg je een goed beeld van het woningaanbod.

2 Financiële ruimte

Enthousiast geworden over Porto? Raadpleeg alvast een hypotheekadviseur. Zo weet je al in dit stadium of het haalbaar is om hier een appartement te bemachtigen. Soms kun je je huidige hypotheekvoorwaarden 'meeverhuizen'.

3 Inschrijven

Inschrijven voor Porto kan uitsluitend online via duin.nl. Je kunt voor verschillende bouwnummers je voorkeur opgeven.

4 Optieperiode

Heb je een appartement toegewezen gekregen? Dan ga je in gesprek met onze makelaars. Vanaf dit moment heb je een optieperiode van een week waarin je kunt bepalen of Porto echt aan jouw wensen voldoet. Je adviseur staat voor je klaar om tussentijdse vragen te beantwoorden.

5 Financiering afronden

Je hebt besloten om te kopen; gefeliciteerd! Tijdens de tekenafpraak teken je de koop- en aannemings-overeenkomst. Vanaf nu heb je twee maanden de tijd om de financiering af te ronden.

6 Details afronden

Als de financiering voor je appartement rond is én alle opschortende voorwaarden uit het contract zijn verlopen, kun je naar de notaris. De woonadviseur van de aannemer nodigt je uit voor een meer- en minderwerkgesprek om je appartement helemaal naar wens te maken. Tijdens deze fase kies je ook je keuken, sanitair en tegels uit.

7 Kijkmiddag

Zodra de bouw start, houden we je als koper met foto's en video's op de hoogte van de ontwikkelingen op het bouwterrein. Ook organiseren we een kijkmiddag. Zo kun je de bouw op de voet volgen!

8 Verhuizen

Na een grondige inspectie van je woning krijg je de sleutel en kun je gaan verhuizen. Geniet van je nieuwe thuis en het uitzicht op deze toplocatie!

Gouden tip van onze makelaar Carolien Blokland

"Kijk voor de financiering van je appartement niet alleen bij je huisbankier, maar neem contact op met een onafhankelijk financieel adviseur. De persoonlijke aandacht en een iets betere aanbieding kan je voor nu en op lange termijn veel geld besparen. Zo biedt een duurzaamheids-hypotheek bijvoorbeeld een lagere rente en wellicht de mogelijkheid op een hogere leencapaciteit."





DUIN staat voor bijzonder wonen op een fantastische plek. Direct aan het IJmeer, met zicht op Amsterdam en Almere in de rug, ontstaat een uniek stuk stad in een nieuw duinlandschap. Met echte duinen tot wel 10 meter hoog, bossen en stranden. En met een jachthaven en een levendige boulevard met appartementen, winkels, restaurants en nog veel meer. Kies jij voor een leven aan het strand? Kies voor DUIN.

DUIN is een ontwikkeling van

AMVEST

Porto wordt gebouwd door



Verkoopinformatie Porto

Sense Vastgoed
06 82 47 18 63
info@duin.nl

Brockhoff Makelaars
020 543 73 75
nieuwbouw@brockhoff.nl